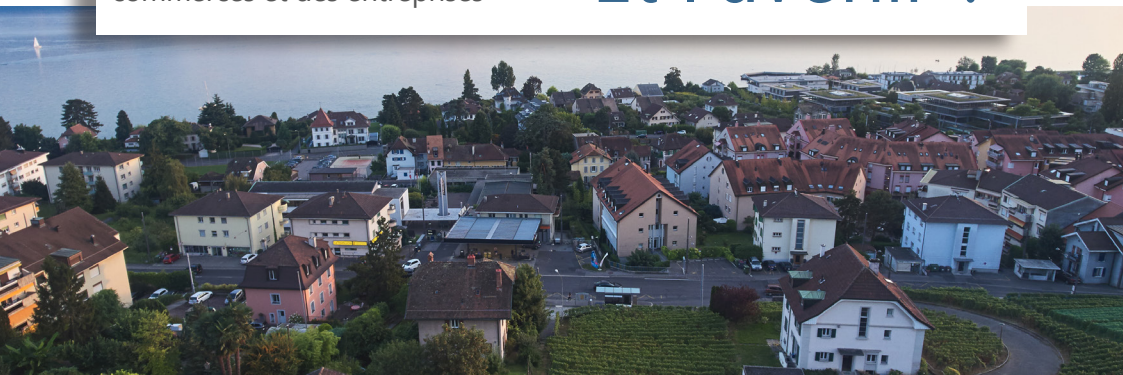


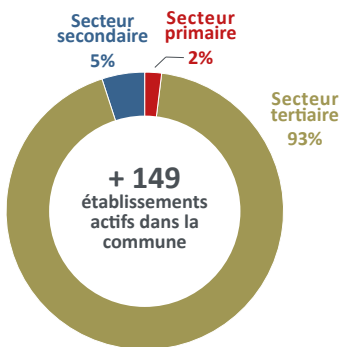


Appui au développement des
commerces et des entreprises

Et l'avenir ?



Le tissu économique de Paudex



Paudex compte plus de 149 entreprises. Le secteur tertiaire prédomine représentant la majorité des entreprises actives. Plus de 750 emplois sont recensés à Paudex.

Des actions pour les entreprises locales

Objectifs	Actions et outils spécifiques
Accompagner les entreprises existantes	<ul style="list-style-type: none">Créer des conditions-cadres propices au développement des emplois.Organiser des évènements tels les rencontres Municipalité-entreprises favorisant les échanges.Offrir une plateforme d'accueil aux entreprises de la région (voir Guichet Entreprises ci-contre).
Renforcer et soutenir le commerce et l'artisanat local	<ul style="list-style-type: none">Renforcer les conditions-cadres favorables à l'épanouissement du commerce et de l'artisanat local.
Encourager l'implantation de nouvelles entreprises	<ul style="list-style-type: none">Développer de nouvelles compétences et activités économiques en mettant en valeur les atouts de la commune : proximité, cadre de travail et transports.Etre à l'écoute de leurs besoins.

Une porte d'entrée pour les entreprises

Des prestations entièrement gratuites pour toutes les entreprises locales, domiciliées dans l'une des 27 communes de la région lausannoise.



Guichet Entreprises

- Une plateforme d'accueil pour les entreprises existantes ou en création, désireuses de se développer dans la région.
- Une mise en contact avec les organismes d'aides aux entreprises (un large réseau de partenaires au service des PME).
- Un soutien dans les démarches administratives et financières (conseils et mise en contact avec les divers organismes d'aides financières).

Prix Entreprendre Lausanne Région

Le concours PERL est devenu au fil des ans un élément central du soutien offert par Lausanne Région aux entreprises établies sur le territoire de ses 27 communes.

Ses caractéristiques

Tous les ans, CHF 100'000.- de prix sont remis aux entrepreneurs de la région. Les entreprises retenues bénéficient, avant et après la remise des prix, d'une large couverture médiatique (articles de presse, courts métrages, interviews, etc.).

Cette visibilité offerte par la distinction PERL représente un élément important pour le succès de nombreux produits et de services.

Toutes les informations : www.lausanneregion.ch/perl



PERL

PRIX ENTREPRENDRE
LAUSANNE RÉGION

+ 70 projets
primés à ce jour

+ 1.5 millions
de CHF au total

Paudex une commune qui bouge !



Plus de 1'500 habitants

De par sa taille, une superficie de 49ha, la Commune de Paudex est très dense et compte, à ce jour, plus de 1'500 habitants.

Aujourd'hui

Paudex dispose d'un beau réseau de transports publics.

De nombreux projets sont en cours pour améliorer les infrastructures publiques et routières ainsi que l'offre de location de salles.

Les projets de la Commune

Le nouveau Plan Général d'affectation tient compte de l'accueil des 1'000 habitants supplémentaires d'ici à 2030, sans compter les nouveaux emplois.

Le futur va donc amener de nombreux défis à Paudex qui devra maîtriser un développement digne d'une ville tout en préservant son âme de village.



Administration communale

Route de la Bordinette 5
Case postale 40
1094 Paudex

greffe@paudex.ch

021 791 12 12

www.paudex.ch/entreprise



Lausanne Région

Avenue de Rhodanie 2
Case postale 975
1001 Lausanne

promo@lausanneregion.ch

021 613 73 35

www.lausanneregion.ch