



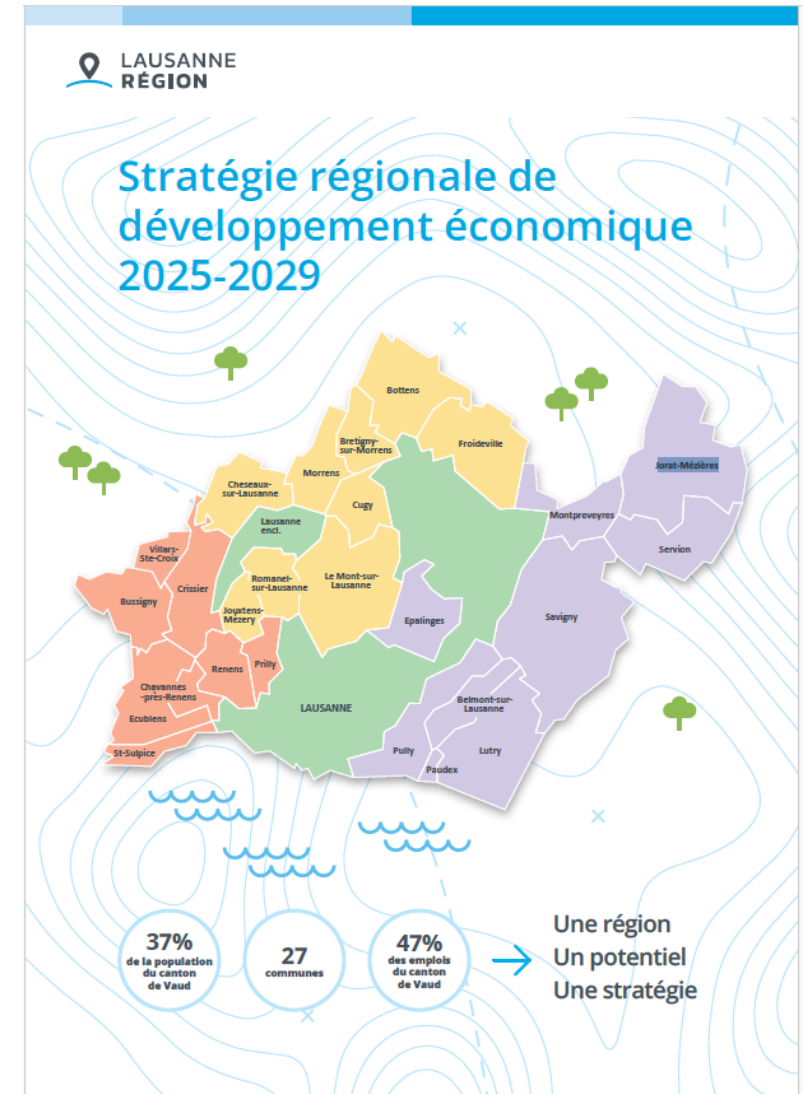
**LAUSANNE
RÉGION**

**EN BREF - La Stratégie régionale
de développement économique
2025-2029**



Pourquoi une stratégie régionale de développement économique?

- Lausanne Région **est un organisme économique officiel** reconnu par le Canton et habilité à soutenir des projets d'intérêt régional.
- **La stratégie régionale de développement économique** fixe la ligne selon laquelle un projet pourra bénéficier des financements cantonaux et fédéraux tout en positionnant notre région.
- Elle concerne avant tout **les communes, mais aussi les entreprises.**





Une démarche concertée

- **La stratégie et les programmes d'action** dans différents domaines ont été établis en concertation avec les communes membres de Lausanne Région.
- La Stratégie tient ainsi à la fois compte des **orientations cantonales et des besoins de terrain relevés par les communes** de la région.





Une Stratégie 2025 – 2029 en quatre axes

Axe 1

Promotion de la région

Axe 2

Attractivité et développement économique

Axe 3

Ecosystème de la région

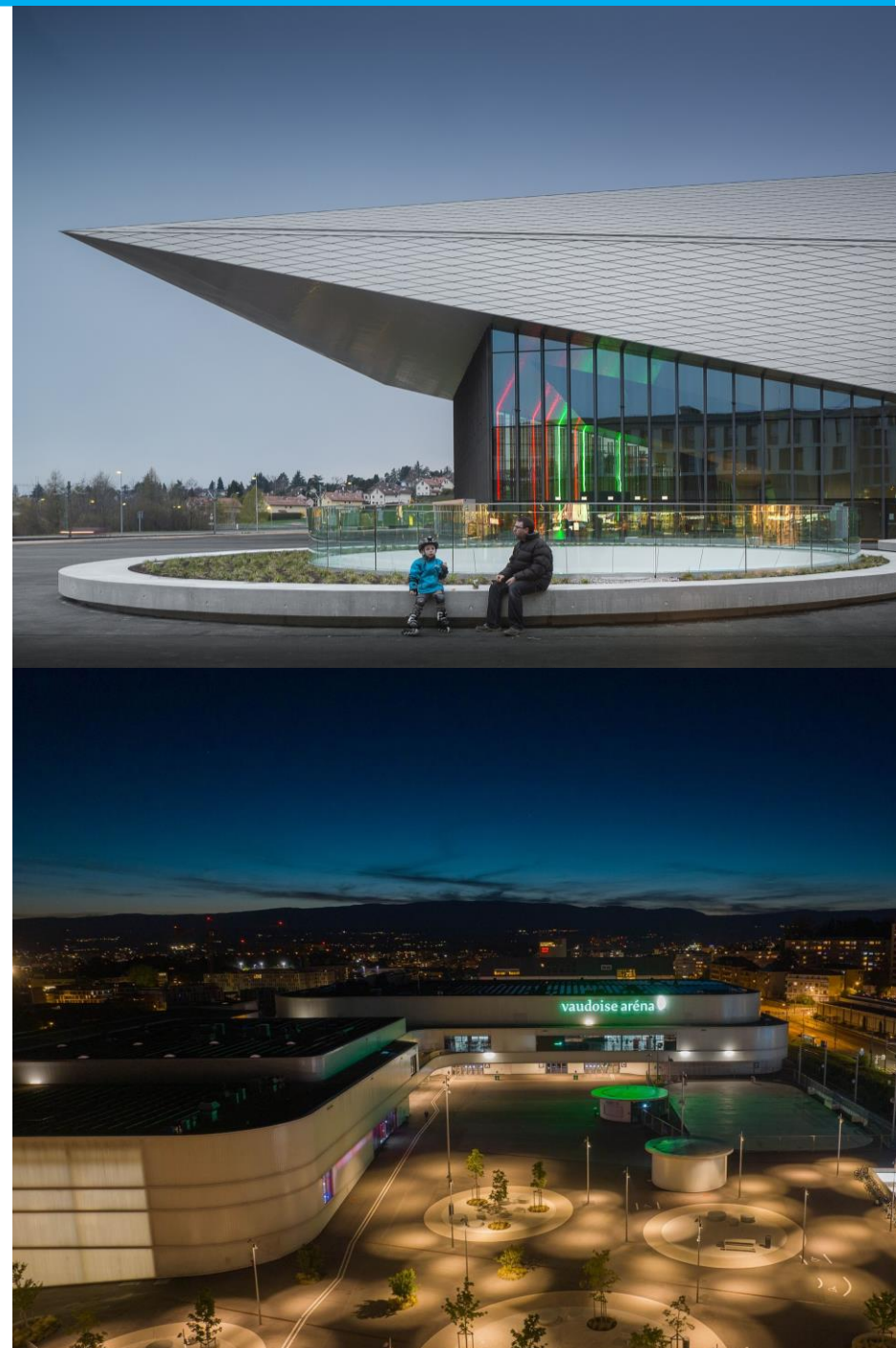
Axe 4

Conditions cadre permettant la réussite de la stratégie



Axe 1 Promotion de la région

- Faire rayonner la région à travers l'organisation **d'évènements grand public et touristiques** (loisirs et affaires).
- Poser les bases d'une stratégie de **marketing territorial** régional.





Axe 2 Attractivité, développement économique

- **Mettre en valeur et renforcer** les prestations pour les entreprises, les communes et les zones d'activités.
- Déployer des projets régionaux collaboratifs qui intègrent les enjeux économiques communaux et **valorisent les atouts de la région.**



**ÇA BOUGE,
JE CONSOMME
LOCAL**

**MERCI D'AVOIR
PENSÉ À VOS
COMMERCES
DE PROXIMITÉ!**



LAUSANNE
RÉGION





Axe 3 Ecosystème régional

Axe 4 Conditions cadre

- Formaliser et mettre en place les outils de collaboration et de connaissances partagées.
- Renforcer la coordination et informer sur le rôle de facilitateur de Lausanne Région.

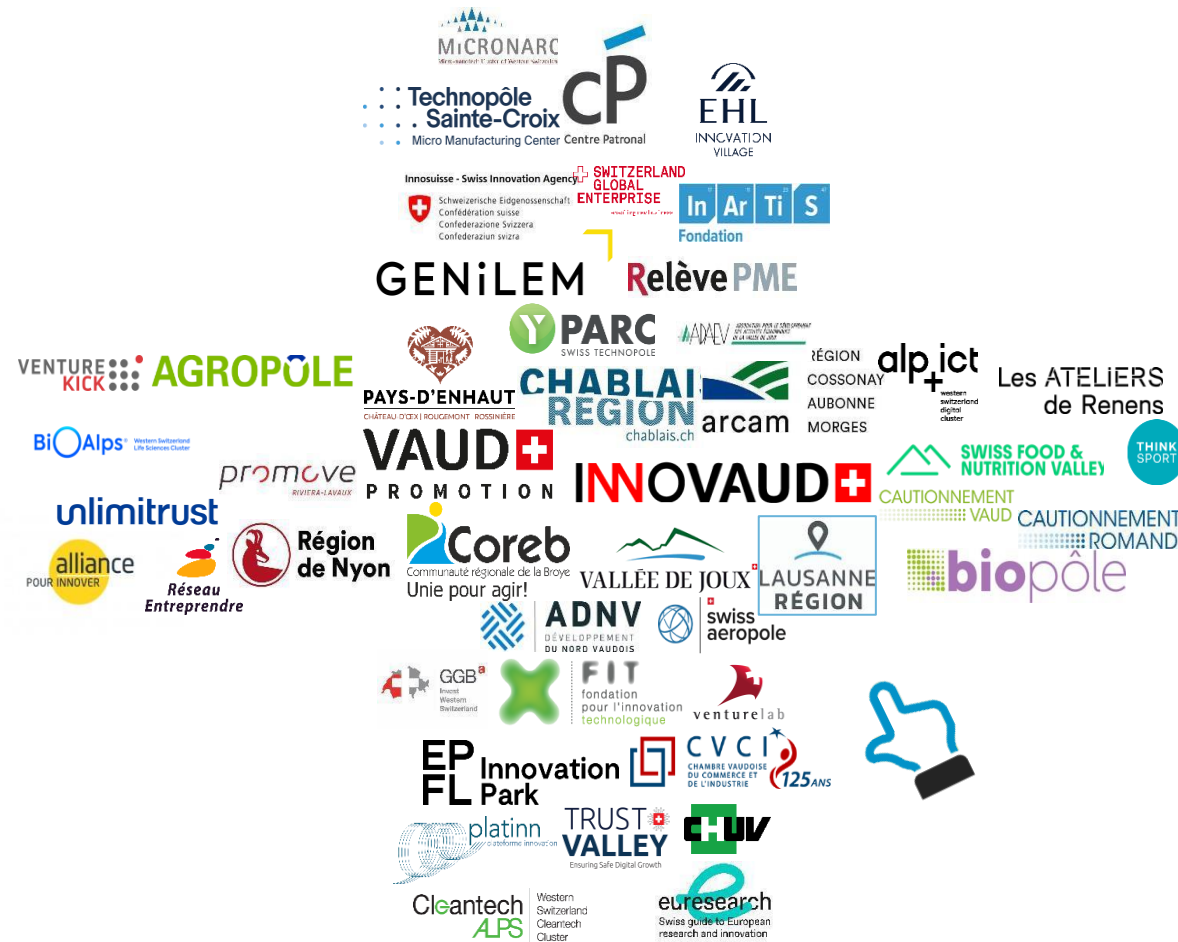
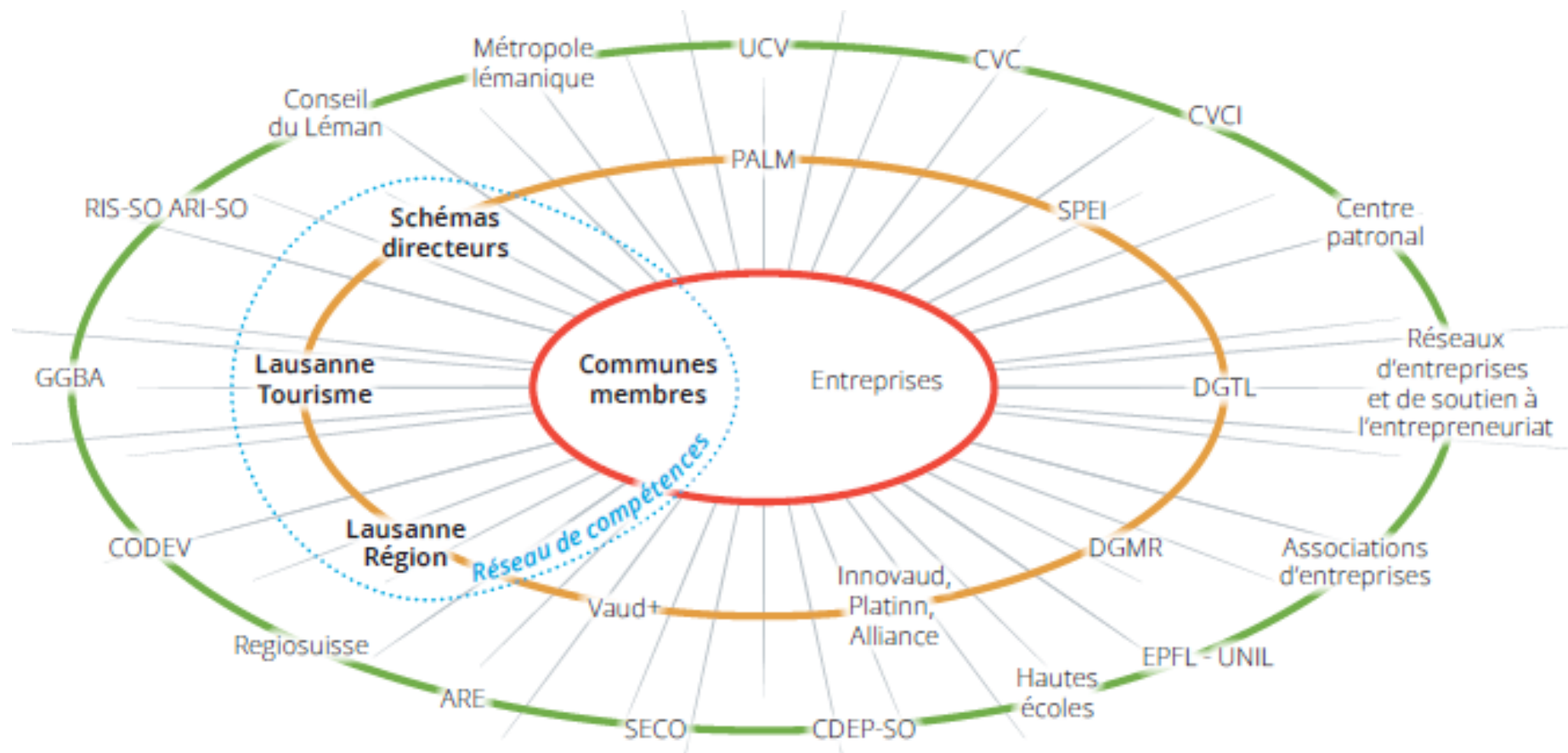




Schéma d'acteurs et mise en œuvre : vue d'ensemble



Publics cibles principaux

Acteurs impliqués dans la mise en œuvre de la stratégie

Acteurs du développement économique



Le réseau de compétences: une pièce maîtresse pour...

- Mieux prendre en compte ensemble l'aménagement du territoire et l'économie.
- Intégrer des expertises thématiques.
- Renforcer les synergies entre les acteurs de l'économie au niveau régional.





Une région - Une stratégie – Un développement

**« Une feuille de route pour
le développement
économique régional
des cinq années à venir »**



Un document en cours d'évaluation auprès du Canton de Vaud ...

**... Et à retrouver en version
complète sur le site de
Lausanne Région**

